



## Haus Seepferdchen Whg. SP4

inkl. WLAN

Steiluferring 14, 23946 Boltenhagen OT Redewisch  
max. 4 Personen, Wohnfläche ca. 60 qm



Nur ca. 200m zum Naturstrand liegt das ruhige "Haus Seepferdchen", welches sich eingebettet von naturnaher Landschaft- inmitten des Wohnpark Redewisch befindet. In wenigen Gehminuten gelangen Sie an die bis zu 30 Meter hohe Steilküste mit einem wunderbaren Blick über die Mecklenburgische Bucht. Auch den naturbelassenen Strand in Redewisch erreichen Sie in nur 200 Meter. Zunächst entdeckungsreich sandig-/steinig, entwickelt sich der Strand in Richtung Osten zum feinsandigen Badestrand, der während der Hauptsaison DLRG überwacht wird und wo Strandkorbvermieter mit ihren Strandkörben zum Entspannen einladen. Von Redewisch bis zum Ortszentrum benötigen Sie nur ca.20 Gehminuten entlang des Meeres, oder Sie wählen den Weg über den Deich, der mit Meerblick sowie eine weite Sicht über die Salzwiesen verwöhnt.



Die für Allergiker geeignete 3-Zimmerwohnung "Seepferdchen 4" befindet sich im 1. Obergeschoss und ist komfortabel eingerichtet. Die Ferienwohnung bietet einen Kaminofen sowie einen sonnigen Balkon. Die Wohnfläche beträgt 60m<sup>2</sup>, somit ist eine bequeme Belegung mit bis zu 4 Personen möglich. Eine gut ausgestattete Wohnküche, zwei separate Schlafzimmer, modernisiertes Tageslicht Duschbad sind vorhanden.

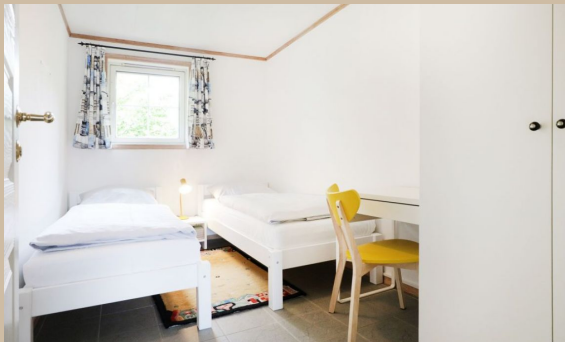


Es empfängt Sie ein großzügiger und heller Wohn-/Essbereich, in dem ein Kaminofen im Winter zusätzliche Wärme und somit besondere Wohlfühlatmosfera schenkt. Auf dem Komfortsofa können Sie es sich beim Fernsehen, oder Musik hören gemütlich machen. Selbstverständlich steht auch der Internetzugang über WLAN kostenfrei zur Verfügung. Die in den Wohnbereich integrierte, offen gestaltete Küchenzeile ist ideal für die Eigenversorgung: Ceranfeldherd, Backofen, Mikrowelle, Kühlschrank mit integr. Gefrierfach, Kaffeemaschine, Wasserkocher, Toaster sowie Geschirrspüler sind vorhanden. Ihre zubereiteten Mahlzeiten können Sie am Esstisch zu sich nehmen, oder während der wärmeren Jahreszeit gerne auf dem saisonal möblierten, nach Süden ausgerichteten Balkon mit Blick ins Grüne.



Zudem bietet die Ferienwohnung zwei separate Schlafzimmer. 1x mit Doppelbett (1,80 x 2,00m) und Kleiderschrank. 1x mit zwei Einzelbetten, Kleiderschrank, Schreibplatz mit Sitzgelegenheit. Ein Kinderhochstuhl und Spielzeug stehen in der Wohnung bereit. Ebenso ist ein Bügeleisen vorhanden. Das zugehörige, modernisierte Tageslicht Duschbad bietet Waschtisch, WC, Föhn und Fußbodenheizung.

Ihren PKW parken Sie kostenfrei auf dem hauseigenen Außenstellplatz, direkt vor dem Haus. Wir freuen uns auf Ihren Besuch im Haus Seepferdchen – Appartement 4".



Zeitraum 2025						
bis	allg.		3 Pers.		4 Pers.	
	1.Tag inkl. ER	w. Tag	1.Tag inkl. ER	w. Tag	1.Tag inkl. ER	w. Tag
28.05.25	157,00 €	55,00 €	162,00 €	60,00 €	167,00 €	65,00 €
01.06.25	168,00 €	66,00 €	173,00 €	71,00 €	178,00 €	76,00 €
01.07.25	192,00 €	90,00 €	197,00 €	95,00 €	202,00 €	100,00 €
01.09.25	202,00 €	100,00 €	207,00 €	105,00 €	212,00 €	110,00 €
15.09.25	192,00 €	90,00 €	197,00 €	95,00 €	202,00 €	100,00 €
01.10.25	157,00 €	55,00 €	162,00 €	60,00 €	167,00 €	65,00 €
05.10.25	168,00 €	66,00 €	173,00 €	71,00 €	178,00 €	76,00 €
23.12.25	157,00 €	55,00 €	162,00 €	60,00 €	167,00 €	65,00 €
26.12.25	168,00 €	66,00 €	173,00 €	71,00 €	178,00 €	76,00 €

Zeitraum 2026						
bis	allg.		3 Pers.		4 Pers.	
	1.Tag inkl. ER	w. Tag	1.Tag inkl. ER	w. Tag	1.Tag inkl. ER	w. Tag
04.01.26	202,00 €	100,00 €	207,00 €	105,00 €	212,00 €	110,00 €
02.04.26	157,00 €	55,00 €	162,00 €	60,00 €	167,00 €	65,00 €
07.04.26	168,00 €	66,00 €	173,00 €	71,00 €	178,00 €	76,00 €
13.05.26	157,00 €	55,00 €	162,00 €	60,00 €	167,00 €	65,00 €
01.06.26	168,00 €	66,00 €	173,00 €	71,00 €	178,00 €	76,00 €
01.07.26	192,00 €	90,00 €	197,00 €	95,00 €	202,00 €	100,00 €
01.09.26	202,00 €	100,00 €	207,00 €	105,00 €	212,00 €	110,00 €
15.09.26	192,00 €	90,00 €	197,00 €	95,00 €	202,00 €	100,00 €

Bettwäsche (16 €) & Handtücher (12 €) pro Person auf Wunsch. Einschließlich der Kosten für Strom, Wasser und Heizung. Zuzüglich der Kosten für Kurtaxe. Die Buchungsgebühr beträgt 20 €. Haustiere nicht gestattet. RAUCHEN NICHT GESTATTET.