



Papillon Whg. Pa12/6

kostenfreies WLAN, optimal für 5 Personen

Kastanienallee 24, 23946 Boltenhagen
max. 8 Personen, Wohnfläche ca. 65 qm



Das familienfreundliche Feriendorf "Papillon" ist eingebettet in eine parkähnliche Anlage mit altem Baumbestand. Die strandnahe Wohnung liegt ruhig, dennoch zentral zu guten Einkaufsmöglichkeiten. Die Umgebung lädt zu erholsamen Spaziergängen ein und für Kinder ist ein kleiner Spielplatz vorhanden. Urlauber mit Hund sind in einigen Wohnungen herzlich willkommen.

Zum feinsandigen, saisonal DLRG überwachten Badestrand gelangen Sie in nur ca. 250 Meter. Das Ortszentrum von Boltenhagen mit Kurpark, Konzertbühne, 290m langer Seebrücke, Dünenpromenade mit Meerblick, Bäderbahn und zahlreichen Freizeitmöglichkeiten sowie kulturellen Angeboten ist fußläufig bequem erreichbar. Die 4-Zimmer Maisonetten Ferienwohnung "Papillon 12-6" mit Balkon, ist im gehobenen Stil möbliert. Die Wohnfläche beträgt 65m². Eine hochwertige Küchenzeile, drei separate Schlafzimmer und ein Duschbad sind vorhanden. Eine Belegung ist mit bis zu 8 Personen möglich. Wir empfehlen die Belegung mit max. 6 Personen.



Es empfängt Sie ein sehr komfortabel eingerichteter Wohn-/ Essbereich mit einem Sofa (Schlafsofa mit zwei zusätzlichen Schlafgelegenheiten), weiteren Sitzgelegenheiten und einem großen Esstisch. Technische Unterhaltung bieten ein Fernseher, DVD-Player und Musikanlage. Den Internetzugang über WLAN nutzen Sie kostenfrei.

Die an den Wohnbereich grenzende Küchenzeile ist offen gestaltet. Ceranfeldherd, Backofen, Mikrowelle, Dunstabzug, Kühlschrank mit integr. Gefrierfach, Kaffeemaschine, Toaster, Wasserkocher u.v.m. sind vorhanden. Ihre zubereiteten Mahlzeiten nehmen Sie am Esstisch zu sich, oder Sie genießen Ihren Morgenkaffe während der wärmeren Jahreszeit auf dem saisonal möblierten Süd Balkon.

Zudem befindet sich auf der unteren Wohnebene ein separates Schlafzimmer mit zwei Einzelbetten und Kleiderschrank. Ebenso ist hier ein geräumiges, zweckmäßig ausgestattetes Duschbad mit zwei Waschtischen und WC vorhanden.

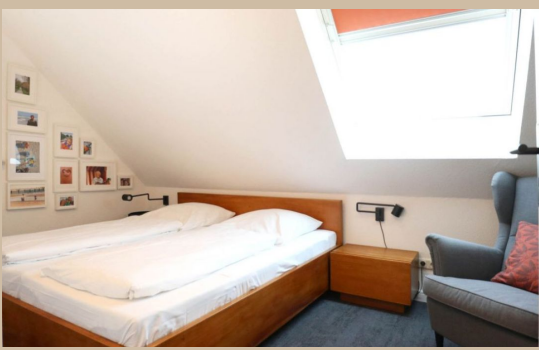


Über eine Wohnraumtreppe gelangen Sie in die obere Schlafebene mit zwei separaten Schlafzimmern jeweils mit Doppelbett (1,80m x 2,00m & 1,60m x 2,00m), Kleiderschrank. Die familienfreundliche Ausstattung umfasst ein Kinderreisebett & Kinderhochstuhl. Des Weiteren ist die Nutzung von Waschmaschine & Wäschetrockner im Haus gegen Gebühr möglich.

Im Untergeschoss des Hauses befindet sich ein Abstellraum, der z.B. für Fahrräder genutzt werden kann. Ihren PKW parken Sie kostenfrei auf dem reservierten Außenstellplatz, der sich nahe dem Haus befindet.

Herzlich willkommen in der Ferienwohnung "Papillon 12-6".





bis	Zeitraum 2025					
	allg.		7 Pers.		8 Pers.	
	1.Tag inkl. ER	w. Tag	1.Tag inkl. ER	w. Tag	1.Tag inkl. ER	w. Tag
21.06.25	181,00 €	70,00 €	189,00 €	78,00 €	197,00 €	86,00 €
23.08.25	236,00 €	125,00 €	244,00 €	133,00 €	252,00 €	141,00 €
23.12.25	181,00 €	70,00 €	189,00 €	78,00 €	197,00 €	86,00 €
26.12.25	221,00 €	110,00 €	229,00 €	118,00 €	237,00 €	126,00 €



bis	Zeitraum 2026					
	allg.		7 Pers.		8 Pers.	
	1.Tag inkl. ER	w. Tag	1.Tag inkl. ER	w. Tag	1.Tag inkl. ER	w. Tag
04.01.26	236,00 €	125,00 €	244,00 €	133,00 €	252,00 €	141,00 €
22.03.26	181,00 €	70,00 €	189,00 €	78,00 €	197,00 €	86,00 €
25.04.26	221,00 €	110,00 €	229,00 €	118,00 €	237,00 €	126,00 €
21.06.26	181,00 €	70,00 €	189,00 €	78,00 €	197,00 €	86,00 €
01.09.26	236,00 €	125,00 €	244,00 €	133,00 €	252,00 €	141,00 €



Bettwäsche (16 €) & Handtücher (12 €) pro Person auf Wunsch. Einschließlich der Kosten für Strom, Wasser und Heizung. Zuzüglich der Kosten für Kurtaxe. Die Buchungsgebühr beträgt 20 €. Haustiere nicht gestattet. RAUCHEN NICHT GESTATTET.