



Ohlerich Speicher App. 43

inkl. WLAN - Kabel-TV - Internet-Radio

Ohlerich
SPEICHER

Hafenurlaub · Wismar

Stockholmer Straße 20, 23966 Hansestadt Wismar
max. 4 Personen, Wohnfläche ca. 80 qm



In exponierter Lage, direkt an der Spitze des Alten Hafens in Wismar, liegt ein außergewöhnliches Bauwerk, der Ohlerich Speicher. Dieser ehemalige Getreidespeicher bietet Ihnen heute exklusive Ferienappartements in besonderer und einzigartiger Atmosphäre.

Der historische Ohlerich Speicher verbindet denkmalgeschützte Architektur mit modernen Lifestyle. Die insgesamt 48 hochwertig eingerichteten Appartements versprechen Ihnen ein einzigartiges Wohngefühl im stilvollen Ambiente! Dabei ist die Vergangenheit trotz des neuen maritimen Flairs gegenwärtig geblieben und zeigt sich in voller Pracht!

Umgeben von weiteren Bauten der Wismarer Speicherstadt verfügen Sie von jedem Appartement aus über spektakuläre Aussichten auf den Hafen, die Wismarer Bucht oder die schöne Altstadt.

Dieses exklusive 80 m² große Loft liegt in der siebten Etage des historischen Speichers. Der Lift trägt Sie in diese atemberaubende Höhe zu einem faszinierenden Ausblick (raumhohen Fenster) über die Altstadt und dem Hafen auf der großen Dachterrasse des Appartements.



Auf diese gelangen Sie über den harmonisch, offenen und hellen eingerichteten Wohn-/ Essbereich (Schlafsofa, Esstisch mit Stühlen). Eine integrierte, voll ausgestattete Küchenzeile (Backofen mit Ceranfeld, Geschirrspüler, u.v.m.) trägt zum perfekten Wohnkomfort bei. Erholende Nachtruhe erlangen Sie in zwei separaten Schlafbereichen, ausgestattet mit großzügigen Boxspringbetten mit hohem Einstieg (1x mit einem großer Einbauschränk (begehbar) in Schlafzimmer 1 und im 2. Schlafzimmer ein großer Schiebetürenschränk). Selbstverständlich verfügen beide Schlafzimmern über einen Flachbild-TV und der Fern-/ und Hafensblick lässt Sie einfach nur staunen. Ein stilvolles Badezimmer mit bodentiefer Dusche sowie eine Klimaanlage runden die erlesene Einrichtung ab. Ein weiteres Gäste-WC steht Ihnen auch zur Verfügung.

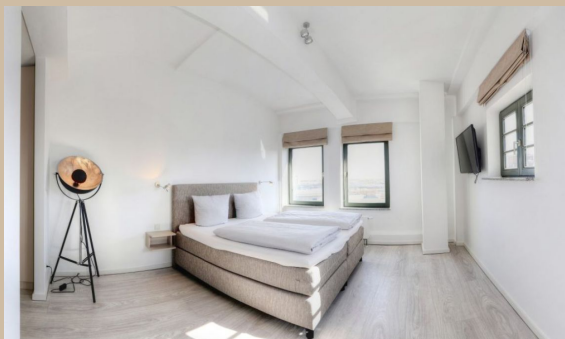
Durch die Spitzenlage residieren Sie direkt zwischen der Wismarer Bucht und der malerischen Altstadt, welche auch zum UNESCO Welterbe zählt. Sie erreichen daher zahlreiche Restaurants, gemütliche Cafe's, Geschäfte und Kultureinrichtungen in nur wenigen Gehminuten.

Eine Waschmaschine und ein Trockner stehen gegen eine Gebühr für Sie zur Verfügung. Ihren Pkw können Sie in im nahegelegenen Parkhaus oder auf öffentlichen Parkplätzen gegen Gebühr abstellen.



ferienvermietung-online.de

www.ferienvermietung-online.de
info@ferienvermietung-online.de



Zeitraum 2025		Zeitraum 2026		Zeitraum 2027	
bis	allg.	bis	allg.	bis	allg.
28.05.25	152,00 €	04.01.26	190,00 €	03.01.27	190,00 €
01.07.25	170,00 €	02.04.26	152,00 €	25.03.27	152,00 €
01.09.25	190,00 €	07.04.26	170,00 €	30.03.27	170,00 €
15.09.25	170,00 €	13.05.26	152,00 €	05.05.27	152,00 €
01.10.25	152,00 €	01.07.26	170,00 €	01.07.27	170,00 €
05.10.25	170,00 €	01.09.26	190,00 €	01.09.27	190,00 €
23.12.25	152,00 €	15.09.26	170,00 €	15.09.27	170,00 €
26.12.25	170,00 €	30.09.26	152,00 €		
		04.10.26	170,00 €		
		23.12.26	152,00 €		
		26.12.26	170,00 €		



Der Mietpreis beinhaltet die komplette Bettwäsche- und Handtuchausstattung für 2 Gäste. Bei Buchungen unter 3 Tagen wird ein Kurzbucheraufschlag von 40 € erhoben. Einschließlich der Kosten für Strom, Wasser, Heizung und Endreinigung. Die Buchungsgebühr beträgt 20 €. Haustiere nicht gestattet. RAUCHEN NICHT GESTATTET.