



Hafenspitze App.02

Viel Hafen - immer spitze!

WISMAR
HAFENSPIITZE

Stockholmer Straße 24, 23966 Hansestadt Wismar
max. 4 Personen, Wohnfläche ca. 73 qm



Informationen zum Appartement

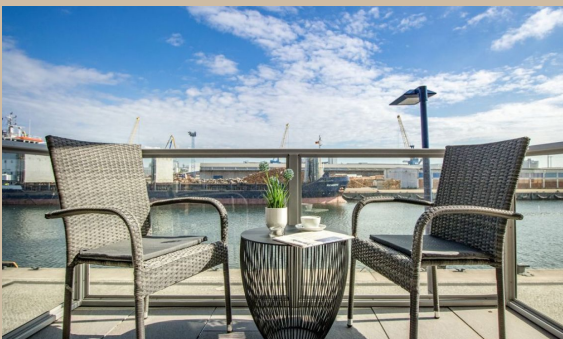
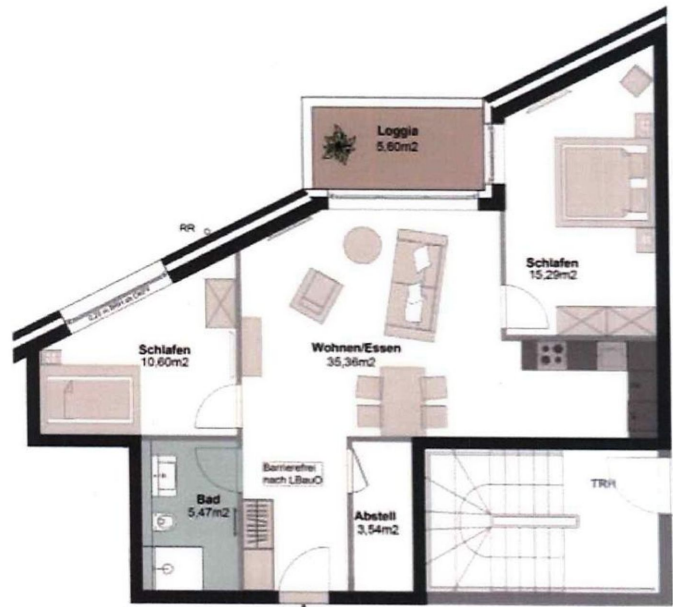
Das luxuriöse Ferienwohnensemble „Hafenspitze“ im Alten Hafen von Wismar, fertiggestellt 2021, bietet einen hotelähnlichen Service.

Die 73m² große 3-Zimmer-Wohnung im 1. Obergeschoss mit Balkon und Blick auf den Seehafen ist modern und stilvoll eingerichtet. Sie verfügt über einen offenen Wohn-/Essbereich mit hochwertiger Küche, zwei komfortable Schlafzimmer mit Boxspringbett und einen modernen Duschbereich.

Bettwäsche und Handtücher für 2 Personen sind inkludiert, weitere Pakete können zusätzlich gebucht werden. Ein Fahrradabstellraum ist vorhanden. Eine begrenzte Anzahl an Anreiseparkplätzen befindet sich hinter dem Nebengebäude (Ohlerich Speicher). In ca. 200m Entfernung finden Sie kostenpflichtige Parkmöglichkeiten.

Gäste können den Spa-Bereich mit Sauna, Dampfsauna und Ruheraum (gegen Gebühr) nutzen und im Restaurant mit Meerblick speisen. Ein Fischbistro und Shoppingmöglichkeiten runden das Angebot ab.





Zeitraum 2025		Zeitraum 2026		Zeitraum 2027	
bis	allg.	bis	allg.	bis	allg.
28.05.25	99,00 €	04.01.26	154,00 €	03.01.27	154,00 €
01.07.25	132,00 €	02.04.26	99,00 €	25.03.27	99,00 €
01.09.25	154,00 €	07.04.26	132,00 €	30.03.27	132,00 €
15.09.25	132,00 €	13.05.26	99,00 €	05.05.27	99,00 €
01.10.25	99,00 €	01.07.26	132,00 €	01.07.27	132,00 €
05.10.25	132,00 €	01.09.26	154,00 €	01.09.27	154,00 €
23.12.25	99,00 €	15.09.26	132,00 €	15.09.27	132,00 €
26.12.25	132,00 €	30.09.26	99,00 €		
		04.10.26	132,00 €		
		23.12.26	99,00 €		
		26.12.26	132,00 €		

Der Mietpreis beinhaltet die komplette Bettwäsche- und Handtuchausstattung für 2 Gäste. Bei Buchungen unter 3 Tagen wird ein Kurzbucheraufschlag von 40 € erhoben. Einschließlich der Kosten für Strom, Wasser, Heizung und Endreinigung. Die Buchungsgebühr beträgt 20 €. Haustiere nicht gestattet. RAUCHEN NICHT GESTATTET.

