



Haffblick Whg. Ha02

inkl. WLAN

Ostseeallee 8a, 23946 Boltenhagen
max. 4 Personen, Wohnfläche ca. 48 qm



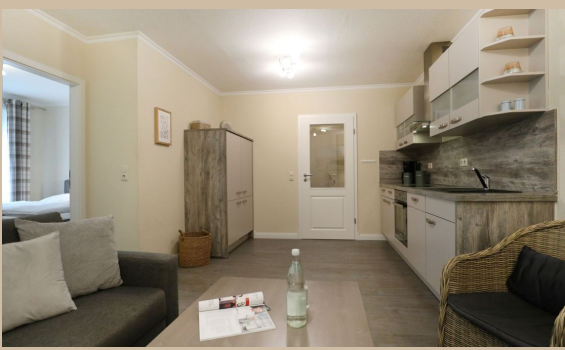
Die Appartementanlage Residenz "Haffblick" bietet 17 individuell ausgestattete Wohneinheiten je Haus, zudem im Untergeschoss eines der Häuser einen Saunabereich über eine Infrarotkabine und einen Fitnessraum. Jede der komfortablen Wohneinheiten verfügt entweder über Balkon, teilweise zwei Balkone oder eine Terrasse. Gebührenfreies WLAN ist ebenso vorhanden wie SkyTV/ Premiere. Auch Waschmaschine und Wäschetrockner stehen bereit. Ihren PKW parken Sie kostenfrei. Die Wohneinheiten in südliche Ausrichtung liegen nah den Haffwiesen. Die Residenz befindet sich in zentraler, dennoch ruhiger Lage. In wenigen Gehminuten (nur 200m) gelangen Sie zum feinsandigen Badestrand, Seebrücke, Kurpark, Konzertbühne, Strandpromenade, Dünenpromenade mit stetigem Meerblick, Bäderbahn sowie zahlreiche Cafés und Restaurants.

Das sehr geschmackvoll möblierte 2-Zimmer-Appartement "Haffblick 02" befindet sich im Erdgeschoss und bietet Ihnen eine schöne Terrasse in Richtung Haffwiesen. Die Wohnfläche beträgt 48m² und ermöglicht eine Belegung mit bis zu 4 Personen. Die Wohnung besitzt eine ausgestattete Küchenzeile, ein separates Schlafzimmer mit Fernseher, ein modernisiertes Duschbad.

Es empfängt Sie ein heller Wohn-/Essbereich, welcher mit einer bequemen Sofagarnitur möbliert ist, die sich mit wenigen Handgriffen in ein Schlafsofa mit zwei weiteren Schlafmöglichkeiten umwandeln lässt. Zudem ist ein Fernseher (inkl. Sky-TV), eine HiFi-Anlage und gebührenfreies WLAN vorhanden. Die in den Wohnbereich integrierte Küchenzeile ist vollständig ausgestattet mit: Herd, Backofen, Dunstabzug, Kühlschrank mit integr. Frostfach, Kaffeemaschine, Wasserkocher, Toaster, Geschirrspüler u.v.m., so dass Sie sich bei Bedarf eigenständig mit Mahlzeiten versorgen können. Ihre gemeinsamen Mahlzeiten können Sie am Esstisch zu sich nehmen, oder während der wärmeren Jahreszeit gerne auf der saisonal möblierten Süd Terrasse mit Blickrichtung Salzwiesen.

Angenehme Nächte ermöglicht das separate Schlafzimmer mit Doppelbett, Kleiderschrank sowie einem weiteren Fernseher. Die Ferienwohnung verfügt über ein modernisiertes Duschbad mit Waschtisch und WC. Ein wohnungseigener Pkw-Stellplatz befindet sich vor dem Haus. Waschmaschine und Trockner (gegen Gebühr) stehen im Gemeinschaftsraum zur Verfügung. Die Gäste der Appartementanlage können die Sauna, sowie die Infrarotkabine (g.G.) nutzen.

Der Fitnessbereich steht allen Hausgästen ohne Gebühr zur Verfügung. Wellness- und Fitnessbereich befindet sich im Hauseingang 8b. Herzlich willkommen in der Ferienwohnung "Haffblick 02".



Zeitraum 2025		
bis	allg.	
	1.Tag inkl. ER	w. Tag
28.05.25	141,00 €	58,00 €
01.06.25	155,00 €	72,00 €
01.07.25	165,00 €	82,00 €
01.09.25	181,00 €	98,00 €
30.09.25	165,00 €	82,00 €
08.10.25	155,00 €	72,00 €
23.12.25	141,00 €	58,00 €
26.12.25	155,00 €	72,00 €

Zeitraum 2026		
bis	allg.	
	1.Tag inkl. ER	w. Tag
04.01.26	181,00 €	98,00 €
02.04.26	141,00 €	58,00 €
07.04.26	155,00 €	72,00 €
13.05.26	141,00 €	58,00 €
01.06.26	155,00 €	72,00 €
01.07.26	165,00 €	82,00 €
01.09.26	181,00 €	98,00 €

Bettwäsche (16 €) & Handtücher (12 €) pro Person auf Wunsch. Einschließlich der Kosten für Strom, Wasser und Heizung. Zuzüglich der Kosten für Kurtaxe. Die Buchungsgebühr beträgt 20 €. Haustiere nicht gestattet. RAUCHEN NICHT GESTATTET.



ferienvermietung-online.de

www.ferienvermietung-online.de
info@ferienvermietung-online.de