



Godewind Whg. GW10

Ostseeallee 48a, 23946 Boltenhagen
max. 4 Personen, Wohnfläche ca. 60 qm



Die strandnahe Ferienwohnanlage "Godewind" besteht aus drei unterschiedlichen Häusern mit je 11 Wohnungen, liegt nur 180 Meter zum Sandstrand und der einladenden Promenade. Die Umgebung ist ruhig, nahe von Wiesen und einer Pferdekoppel. Ein kleiner Einkaufsmarkt ist fußläufig bequem erreichbar. In weniger als ca. 15 Gehminuten gelangen Sie zum Zentrum von Boltenhagen mit Kurpark, Seebrücke, Dünenpromenade, Konzertbühne, Bäderbahn, Restaurants, Cafe's und kleinen Geschäften. Der Yachthafen an der Weißen Wiek liegt ca. zwei Kilometer vom Haus "Godewind" entfernt und lädt zu erholsamen Spaziergängen ein. Herrliche Rad-/Wanderwege befinden sich im nahen Umfeld.



Die komfortable 3-Zimmer Ferienwohnung "Godewind 10" mit Balkon, befindet sich im 2. Obergeschoss des Hauses. Die geräumige Wohnfläche beträgt 60m² und kann mit 4 Personen belegt werden. Ein komfortabel möblierter Wohnbereich, eine voll ausgestattete Küchenzeile, zwei separate Schlafzimmer und ein Duschbad sind vorhanden. Waschmaschine, Wäschetrockner, PKW-Außenstellplatz kostenfrei. In dieser Wohnung wurde bewusst auf einen Internetzugang verzichtet, so dass Sie sich im Urlaub vollkommen entspannen können.



Es empfängt Sie ein lichtdurchfluteter, großzügiger Wohn-/ Essbereich mit Balkonzugang. Eine bequeme Sitzgarnitur sowie ein schöner Deko Kamin laden zur gemütlichen Auszeit ein. Auch ein Fernseher sowie eine Musikanlage und ein Esstisch sind vorhanden. Zudem gelangen Sie vom Wohnbereich auf den saisonal möblierten Nord-/West Balkon.

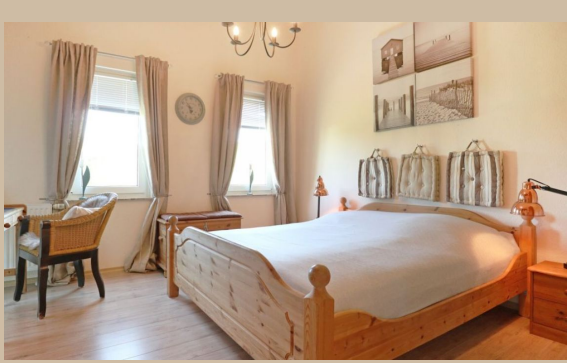
Die in den Wohnraum integrierte Küchenzeile ist vollständig ausgestattet mit: Ceranfeldherd, Backofen, Dunstabzug, Kühlschrank mit sep. Gefrierfach, Kaffeemaschine, Wasserkocher, Toaster, Geschirrspüler u.v.m. Somit können Sie sich bei Bedarf eigenständig mit Mahlzeiten versorgen, die Sie dann am Esstisch, oder während der wärmeren Jahreszeit auf dem Balkon genießen können.

Erholsame Nächte ermöglichen Ihnen zwei separate Schlafzimmer. 1 x mit Doppelbett (1,80m x 2,00m) sowie einem geräumigen Kleiderschrank und einem Schreibtisch. Das zweite Schlafzimmer überzeugt als gemütlicher Schlafbereich in einer Dachschräge mit einem großen Bett (1,40m x 2,00m), Wäschekommode und Schreibtisch.

Die Wohnung besitzt ein hell gefliestes Duschbad mit Waschtisch, Fön, WC. Kostenfrei können Sie die Waschmaschine und den Wäschetrockner nutzen.



Für Ihr Fahrzeug ist ein gebührenfreier PKW- Außenstellplatz reserviert. Mitgebrachte Fahrräder können in einem abschließbaren Unterstand eingestellt werden. Willkommen in der Appartementanlage "Godewind Wohnung 10".



bis	Zeitraum 2025					
	allg.		3 Pers.		4 Pers.	
	1.Tag inkl. ER	w. Tag	1.Tag inkl. ER	w. Tag	1.Tag inkl. ER	w. Tag
28.05.25	172,00 €	70,00 €	182,00 €	80,00 €	192,00 €	90,00 €
15.06.25	182,00 €	80,00 €	192,00 €	90,00 €	202,00 €	100,00 €
01.09.25	197,00 €	95,00 €	207,00 €	105,00 €	217,00 €	115,00 €
15.09.25	182,00 €	80,00 €	192,00 €	90,00 €	202,00 €	100,00 €
01.10.25	172,00 €	70,00 €	182,00 €	80,00 €	192,00 €	90,00 €
05.10.25	182,00 €	80,00 €	192,00 €	90,00 €	202,00 €	100,00 €
23.12.25	172,00 €	70,00 €	182,00 €	80,00 €	192,00 €	90,00 €
26.12.25	182,00 €	80,00 €	192,00 €	90,00 €	202,00 €	100,00 €

bis	Zeitraum 2026					
	allg.		3 Pers.		4 Pers.	
	1.Tag inkl. ER	w. Tag	1.Tag inkl. ER	w. Tag	1.Tag inkl. ER	w. Tag
04.01.26	197,00 €	95,00 €	207,00 €	105,00 €	217,00 €	115,00 €
02.04.26	172,00 €	70,00 €	182,00 €	80,00 €	192,00 €	90,00 €
07.04.26	182,00 €	80,00 €	192,00 €	90,00 €	202,00 €	100,00 €
13.05.26	172,00 €	70,00 €	182,00 €	80,00 €	192,00 €	90,00 €
15.06.26	182,00 €	80,00 €	192,00 €	90,00 €	202,00 €	100,00 €
01.09.26	197,00 €	95,00 €	207,00 €	105,00 €	217,00 €	115,00 €



Bettwäsche (16 €) & Handtücher (12 €) pro Person auf Wunsch. Einschließlich der Kosten für Strom, Wasser und Heizung. Zuzüglich der Kosten für Kurtaxe. Die Buchungsgebühr beträgt 20 €. Haustiere nicht gestattet. RAUCHEN NICHT GESTATTET.