



Dünenblick DBL26 "Große Düne"

inkl. WLAN

Dünenweg 17/2, 23946 Boltenhagen
max. 6 Personen, Wohnfläche ca. 70 qm



Infotext über die Appartementanlage

Die Appartementanlage Dünenblick liegt nur ca. 50 m zum feinsandigen Ostseestrand. In der aus drei Wohnhäusern bestehenden Anlage bieten wir Ihnen komfortabel eingerichtete 1-3 Zimmer Ferienwohnungen, jeweils mit Balkon oder Terrasse, teilweise mit Seeblick. WLAN steht Ihnen kostenfrei zur Verfügung. Gegen Gebühr können Sie Waschmaschine und Wäschetrockner innerhalb der Anlage nutzen und auch Fahrradabstellmöglichkeiten sind vorhanden. In einigen unserer Apartments sind Hunde herzlich willkommen. Ein Hundestrand befindet sich in direkter Nähe. Nach wenigen Gehminuten in Richtung Osten erreichen Sie den Kurpark mit Konzertbühne, die 290 m lange Seebücke sowie das quirlige Ortszentrum von Boltenhagen mit all seinen Geschäften, Cafés und Restaurants. In westliche Richtung erreichen Sie nach nur ca. 500 m den etwas ruhigeren Ortsteil Boltenhagen – Redewisch mit Bauernmarkt Café, Fischimbiss und einer bis zu 30m hohen Steilküste.



Die 3- Zimmer Ferienwohnung mit 2 Balkonen, liegt im 1. Obergeschoss des Hauses und besitzt eine Wohnfläche von 70m². Die Wohnung kann mit 6 Personen belegt werden. Ein geräumiger Wohn-/Essbereich, eine integrierte Wohnküche, zwei separate Schlafzimmer und ein Duschbad sind vorhanden. WLAN, PKW - Tiefgaragenplatz kostenfrei. Waschmaschine, Wäschetrockner gegen Gebühr. Keine Haustiere. Nichtraucher. 50m zum Strand.

Es empfängt Sie eine behaglich möblierte, gut ausgestattete 3- Zimmer Ferienwohnung. Im Wohnbereich können Sie es sich auf der Sitzgarnitur zum Fernsehen oder Musikhören bequem machen. Den Internetzugang über WLAN nutzen Sie gebührenfrei. Ideal für Selbstversorger ist die integrierte, gut ausgestattete Wohnküchenzeile mit: Ceranfeldherd, Backofen, Kühlschrank mit sep. Gefrierfach, Kaffeemaschine, Wasserkocher, Toaster, Geschirrspüler u.v.m.

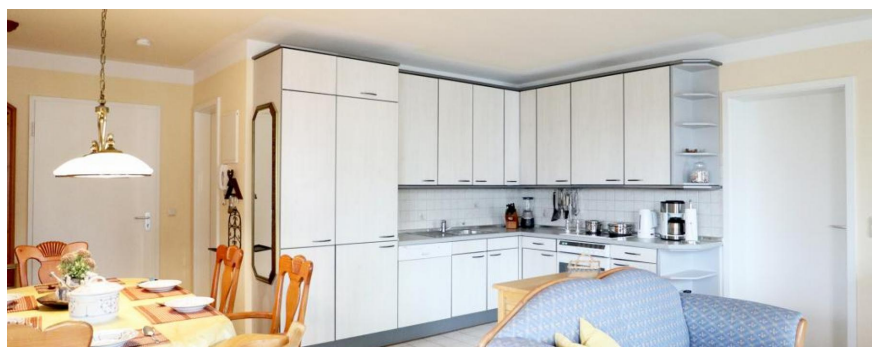
Ihre zubereiteten Urlaubsmahlzeiten nehmen Sie an einem großen Esstisch im Wohnbereich zu sich, oder während der wärmeren Jahreszeit auf dem saisonal möblierten Balkon, welcher direkt an den Wohnbereich grenzt.

Geruhige Nächte verbringen Sie in zwei separaten Schlafzimmern. 1 x mit Doppelbett (1,80m x 2,00m), Kleiderschrank sowie einem Balkonzugang. 1 x mit 2 Etagenbetten jeweils (0,90cm x 2,00m), Wäschekommoden, Schreibplatz, Fernseher und Zugang zum zweiten Balkon.



Die Wohnung besitzt ein hell gefliestes Badezimmer mit Dusche, Waschtisch und WC. Gegen Gebühr stehen Waschmaschine und Wäschetrockner im Haus zur Verfügung. Ihr Fahrzeug parken Sie kostenfrei auf einem reservierten Stellplatz in der hauseigenen Tiefgarage.





Zeitraum 2025			Zeitraum 2026		
bis	allg.		bis	allg.	
	1.Tag inkl. ER	w. Tag		1.Tag inkl. ER	w. Tag
17.04.25	199,00 €	80,00 €	04.01.26	244,00 €	125,00 €
01.07.25	219,00 €	100,00 €	02.04.26	199,00 €	80,00 €
01.09.25	244,00 €	125,00 €	01.07.26	219,00 €	100,00 €
23.12.25	219,00 €	100,00 €	01.09.26	244,00 €	125,00 €

Bettwäsche (16 €) & Handtücher (12 €) pro Person auf Wunsch. Einschließlich der Kosten für Strom, Wasser und Heizung. Zuzüglich der Kosten für Kurtaxe. Die Buchungsgebühr beträgt 20 €. Haustiere nicht gestattet. RAUCHEN NICHT GESTATTET.