



Urlauberdorf 21a

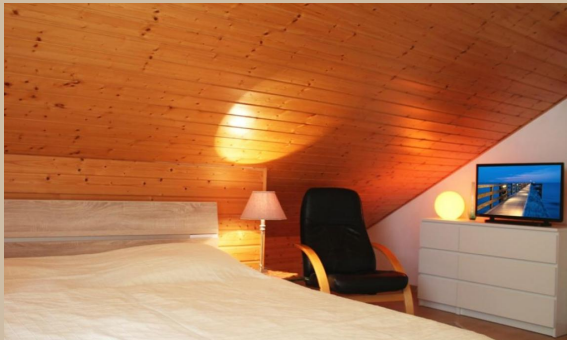
Urlauberdorf 21a, 23946 Boltenhagen
max. 4 Personen, Wohnfläche ca. 64 qm



Das Ferienhaus befindet sich – als Teil einer Einheit von 4 Häusern- in einem kleinen Waldgebiet mit altem Baumbestand am westlichen Ortsrand von Boltenhagen. Hier finden Sie erholsame Stille und Wege, die zu idyllischen Spaziergängen durch ein natürliches Umland einladen. Das Haus ist ruhig gelegen und bietet gerade Familien mit Kindern, aber auch Gästen mit Hund ausreichend Platz für einen entspannten Urlaub nahe dem Meer. Zum feinsandigen, saisonal DLRG überwachten Badestrand gelangen Sie in nur ca. 350 Meter. Das Ortszentrum von Boltenhagen mit Kurpark, Konzertbühne, 290m langer Seebrücke, Dünenpromenade mit Meerblick, Bäderbahn und zahlreichen Freizeitmöglichkeiten sowie kulturellen Angeboten, ist fußläufig bequem erreichbar.

Das komfortabel möblierte 3-Zimmer Haus mit Terrasse und Gartennutzung, bietet eine Wohnfläche von 64 m² und kann mit bis zu 4 Personen belegt werden. Im geräumigen Wohnbereich mit Wohnküche, schenkt ein Kaminofen behagliche Wärme.

Es empfängt Sie im Erdgeschoss ein großzügiger Wohn-/ Essbereich mit einer Sofalandschaft, Fernseher, Radio mit CD sowie einem Esstisch. Auch ein Kaminofen schenkt während der kälteren Jahreszeit besondere Behaglichkeit. WLAN steht gebührenfrei zur Verfügung.



Die in den Wohnbereich integrierte Küchenzeile ermöglicht die Eigenversorgung mit: Ceranfeldherd, Backofen, Mikrowelle, Dunstabzug, Kühlschrank mit integr. Gefrierfach, Kaffeemaschine, Toaster, Wasserkocher, Geschirrspüler u.v.m. Ihre Urlaubsmahlzeiten können sie am Esstisch zu sich nehmen, oder Sie genießen während der wärmeren Jahreszeit die Vorzüge der saisonal möblierten Süd-West Terrasse. Zudem bietet das Erdgeschoss des Hauses ein separates Schlafzimmer mit zwei Einzelbetten und Kleiderschrank. Auch ein Tageslicht Duschbad mit Waschtisch, Fön, WC, Waschmaschine befindet sich auf dieser Wohnebene. Ebenso steht ein Bügeleisen & Bügelbrett bereit.

Über eine Treppe gelangen Sie in das Obergeschoss mit einem weiteren Schlafzimmer mit Doppelbett, Kleiderschrank und angrenzendem Gäste-WC. Ihren PKW parken Sie ohne Gebühr auf dem zum Haus gehörenden Stellplatz. Das Laden von Elektro und Hybridfahrzeugen ist nicht gestattet. Hiervon sind Akkus von E-Bikes & Pedelecs (unter Aufsicht) ausgenommen.

Herzlich willkommen im „Urlauberdorf 21a“.



Zeitraum 2025	allg.	
	1.Tag inkl. ER	w. Tag
	bis	

21.03.25	189,00 €	80,00 €
23.04.25	199,00 €	90,00 €
30.05.25	204,00 €	95,00 €
22.06.25	214,00 €	105,00 €
01.09.25	224,00 €	115,00 €
01.10.25	214,00 €	105,00 €
05.10.25	219,00 €	110,00 €
23.12.25	189,00 €	80,00 €

Zeitraum 2026	allg.	
	1.Tag inkl. ER	w. Tag
	bis	

07.01.26	224,00 €	115,00 €
21.03.26	189,00 €	80,00 €
23.04.26	199,00 €	90,00 €
30.05.26	204,00 €	95,00 €
22.06.26	214,00 €	105,00 €
01.09.26	224,00 €	115,00 €

Bettwäsche (14 €) & Handtücher (12 €) pro Person auf Wunsch. Einschließlich der Kosten für Strom, Wasser und Heizung. Zuzüglich der Kosten für Kurtaxe. Die Buchungsgebühr beträgt 20 €. Haustiere nicht gestattet. RAUCHEN NICHT GESTATTET.

